

# Les décisions de passage

1. Aller dans le menu **Élèves** et choisir **Passage**.



Premier cas : enregistrer globalement les passages.

2a. Cliquer sur le lien **Enregistrer globalement les passages de niveau**

3a. Cocher le **niveau** pour lequel les décisions de passage vont être enregistrées, puis cliquer sur le bouton **Suivant**.

N.B. : cette opération se fait par niveau et non pas classe par classe.

Sélection	Cycle	Niveau	Nb d'élèves	Nb d'élèves ayant un passage de niveau	
<input type="checkbox"/>	CYCLE II	CP	40	0	dont 0 quittant l'école
<input type="checkbox"/>	CYCLE II	CE1	42	0	dont 0 quittant l'école
<input type="checkbox"/>	CYCLE II	CE2	38	0	dont 0 quittant l'école
<input type="checkbox"/>	CYCLE II	ULIS	8	0	dont 0 quittant l'école
<input type="checkbox"/>	CYCLE III	CM1	29	0	dont 0 quittant l'école
<input type="checkbox"/>	CYCLE III	CM2	34	0	dont 0 quittant l'école

Passage > Enregistrer globalement les passages de niveau pour l'année 2018-2019

Informations  
Cycle CYCLE II  
Niveau COURS ELEMENTAIRE 1ERE ANNEE  
Nombre d'élèves affectés: 42

Liste des élèves à traiter

Nom	Prénom	Sexe	Né(e) le	Classe	
<input type="checkbox"/>	Arsaye	Bughin	F	01/01/2000	Classe 45
<input type="checkbox"/>	Levezielzz	Perpe	F	01/01/2000	Classe 45
<input type="checkbox"/>	Loute	Caolan	M	01/01/2000	Classe 45
<input type="checkbox"/>	Lyskawa	Zakaryya	F	01/01/2000	Classe 45
<input type="checkbox"/>	Maillard	Lenack	F	01/01/2000	Classe 45
<input type="checkbox"/>	Marchset	Batiste	M	01/01/2000	Classe 5
<input type="checkbox"/>	Marie-Perrote	Raymond-Chantal	F	01/01/2000	Classe 45
<input type="checkbox"/>	Mazé	Yamina	M	01/01/2000	Classe 5

Enregistrements 1 à 30 sur 42 trouvés

Passage de niveau pour les élèves sélectionnés \*

PASSAGE CE2

PASSAGE EN 6<sup>ème</sup>

MAINTIEN

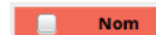
PROPOSITION D'ORIENTATION

ORIENTATION EN ULIS CYCLE III

4a. Cocher tous les élèves concernés par la décision.

N.B. :

→ si tous les élèves sont concernés, il est possible de tous les sélectionner en cochant la case à côté du mot **Nom**.



→ le nombre d'élèves affichés est limité à 30.

Les autres seront affichés automatiquement après validation de ces premières décisions. Sinon passer directement à l'autre page.

5a. Choisir la décision pour ce groupe d'élèves.

Les choix proposés sont :

- Passage (avec la classe supérieure mentionnée).
- Passage en 6<sup>ème</sup>.
- Maintien.
- Proposition d'orientation.
- Orientation en ULIS (avec un choix du cycle).

6a. Cliquer sur le bouton **Suivant**.

N.B. : il est encore possible à cette étape de « retirer » un élève de la décision grâce au bouton **Retirer** à droite.

Ce ne sera plus possible ensuite.

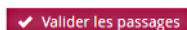
La décision pourra être **modifiée**, mais plus annulée.

7a. Ne pas oublier de cocher la case **Quittant l'école** pour les élèves concernés par cette option.

Une nouvelle fenêtre demandera de confirmer ce choix en cliquant sur le bouton **Valider**.

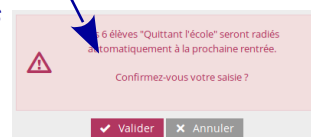
N.B. : lors d'un passage en 6<sup>e</sup>, cette option est cochée automatiquement par ONDE. Si vous oubliez de cocher cette option, ce n'est pas grave, vous pourrez toujours l'ajouter en passant par une modification de décision (voir 3<sup>e</sup> cas, page 2).

8a. Cliquer sur le bouton **Valider les passages**.



9a. Recommencer la suite d'opérations pour chaque décision de passage.

À tout moment, cliquer sur le bouton **Annuler** pour revenir à la liste de niveaux.



# Les décisions de passage

## Deuxième cas : enregistrer une décision de passage INDIVIDUELLE.

N.B. : comme pour la page d'accueil, l'année suivante est repérée par la couleur orange , alors que l'année en cours est repérée par la couleur bleue ..

2b. Cliquer sur le lien **Enregistrer/Mettre à jour un passage de niveau**

3b. Choisir **l'année en cours** et saisir le **nom de l'élève** (les 3 premières lettres suffisent) et/ou son **niveau**.

4b. Lancer la recherche en cliquant sur la **loupe**.

5b. Cocher l'élève ciblé.

6b. Cocher la **décision** le concernant et cliquer sur le bouton **Valider**.

7b. Continuer les recherches ou cliquer sur le bouton **Retour**, en haut à droite pour revenir au menu des passages.

N.B. : l'option **Quittant l'école** n'est pas accessible par cette opération d'enregistrement individuelle. Pour ajouter ce choix, il faudra modifier la décision après coup, en passant sur l'année suivante (voir ci-dessous).

## Troisième cas : modifier une décision de passage déjà enregistrée

2c. Cliquer sur le lien **Enregistrer/Mettre à jour un passage de niveau**

3c. Choisir **l'année suivante** (la dernière dans la liste) et saisir le **nom de l'élève** (les 3 premières lettres suffisent) et/ou son **niveau**.

4c. Lancer la recherche en cliquant sur la **loupe**.

5c. Cocher l'élève ciblé.

N.B. : la décision de passage en cours est notifié sur la ligne de l'élève et est sélectionné par défaut dans la liste des décisions en dessous.

6c. Cocher la **nouvelle décision** le concernant et cliquer sur le bouton **Valider**.

7c. Cocher éventuellement l'option **Élève quittant l'école**.

Une nouvelle fenêtre demandera de confirmer ce choix en cliquant sur le bouton **Valider**.

8c. Continuer les recherches ou cliquer sur le bouton **Retour**, en haut à droite pour revenir au menu des passages.