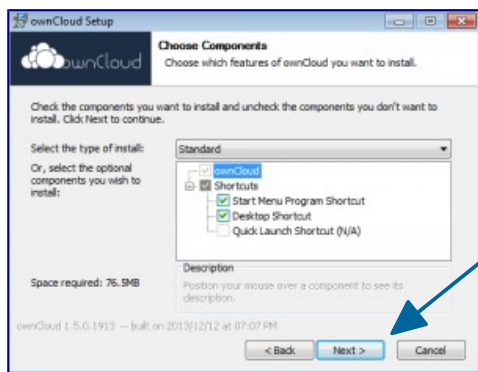


Installation du client owncloud sous Windows

L'installation du client owncloud est rapide et facile.

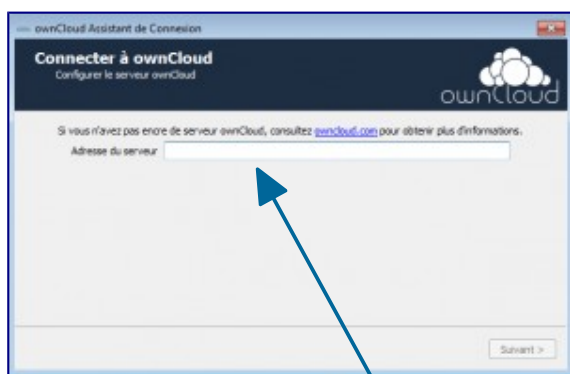
Rendez-vous à l'adresse suivante : <http://owncloud.org/sync-clients/>

Téléchargez, puis lancez le fichier d'installation :



Cliquez sur Next

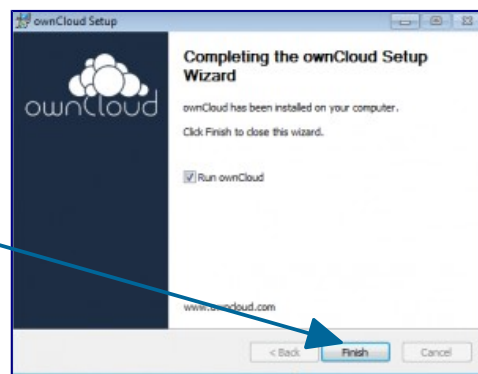
Cliquez sur Next



Entrez l'adresse (URL) de votre serveur.

Exemple pour Dijon : <https://owncloud.ac-dijon.fr/>

Puis cliquez sur le bouton Suivant.

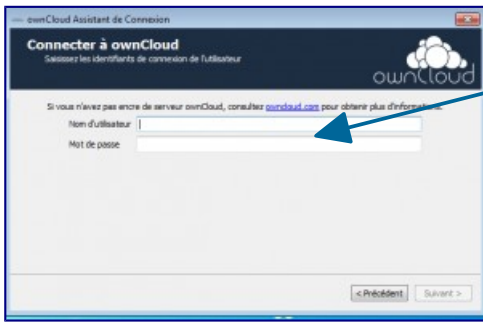


Cliquez sur Next encore



Cochez la case « Faire confiance au certificat malgré tout »,

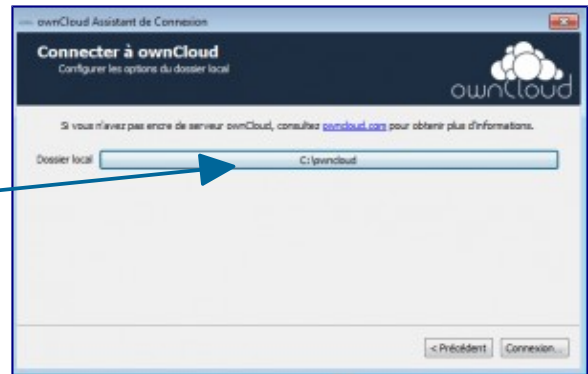
puis cliquer sur OK pour l'accepter.



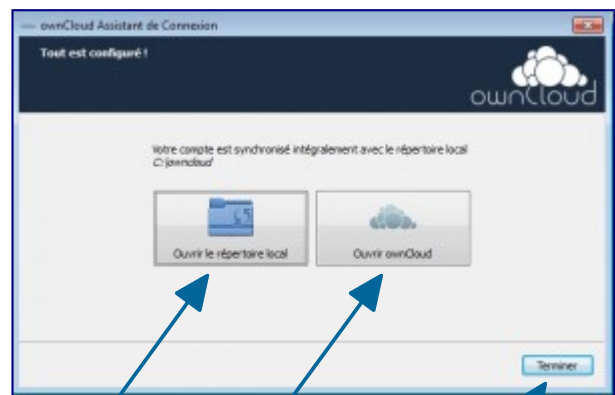
Saisissez votre login et votre mot de passe, puis cliquez sur le bouton Suivant.

Choisissez dans quel dossier se fera la synchronisation.

Par défaut, le client Owncloud crée un dossier éponyme à la racine du disque C, mais vous pouvez choisir un autre répertoire que vous aurez préparé à l'avance dans Mes Documents, par exemple.



Voilà c'est fini!



Dans cette dernière fenêtre, 3 choix. Vous pouvez :

- Ouvrir votre répertoire local qui va servir à la synchronisation.
- Ouvrir votre dossier personnel Owncloud en ligne. Dans ce cas, votre navigateur internet par défaut (Firefox par exemple) va être lancé et ouvrir une page d'authentification avant d'accéder à votre dossier distant.
- Cliquer sur le bouton Terminer pour fermer la fenêtre et clore la procédure de configuration.

Une nouvelle icône Owncloud a été placée dans la zone de notification (ou systray, en bas à droite). La coche verte indique que le dossier est synchronisé.



Lorsque la synchronisation est en cours, deux traits bleus remplacent la flèche verte.

La modification du compte ou des paramètres se fait très facilement en faisant un clic droit sur cette icône.